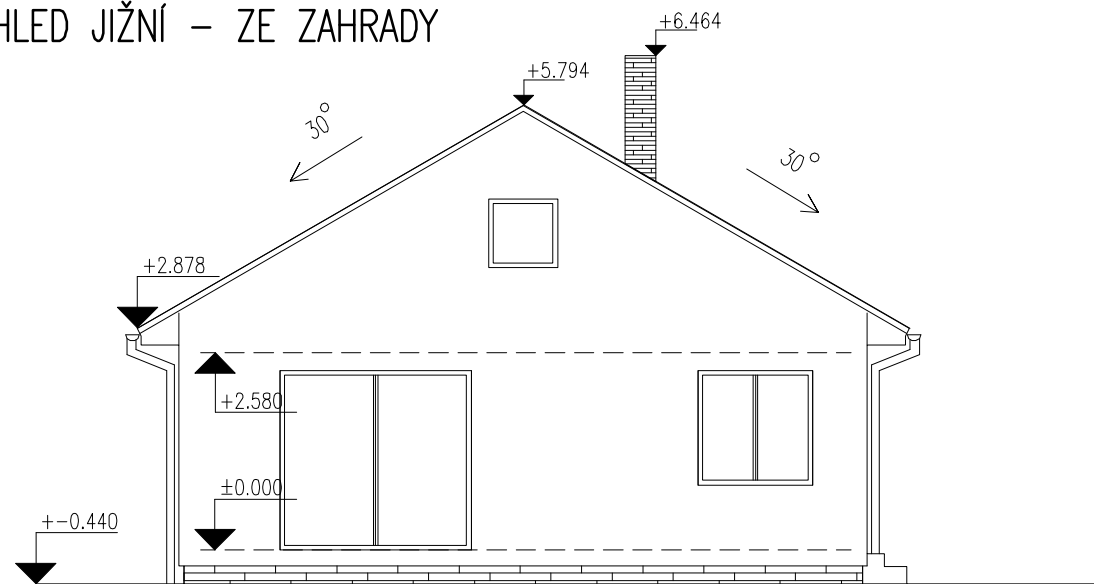
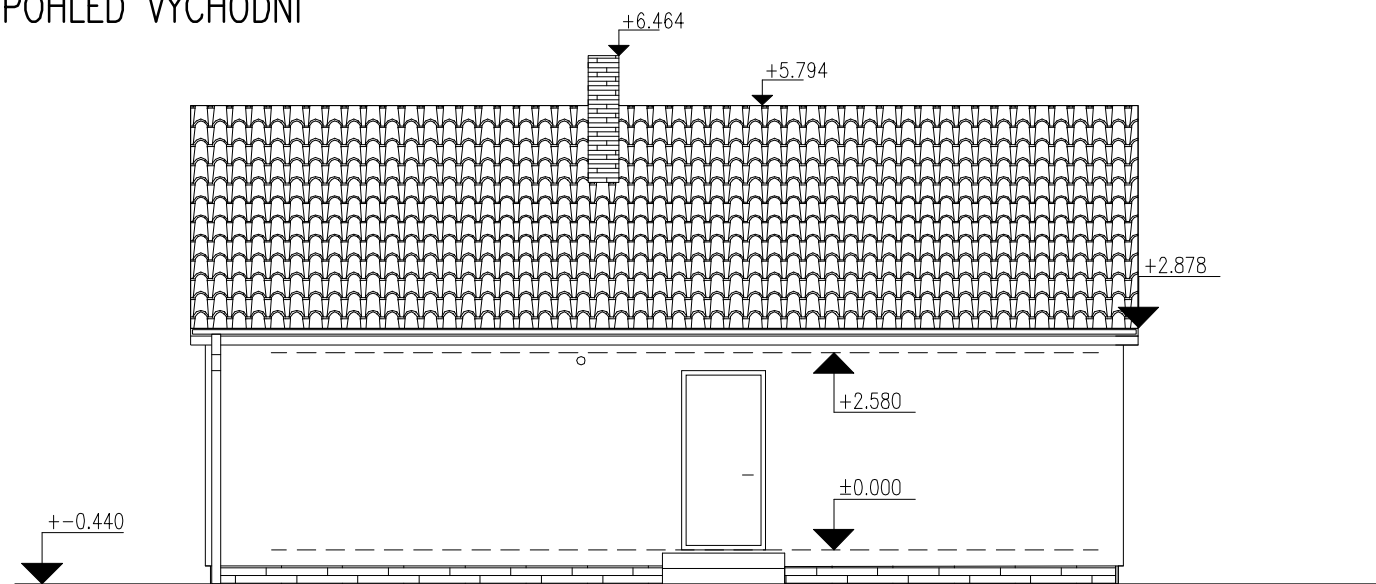


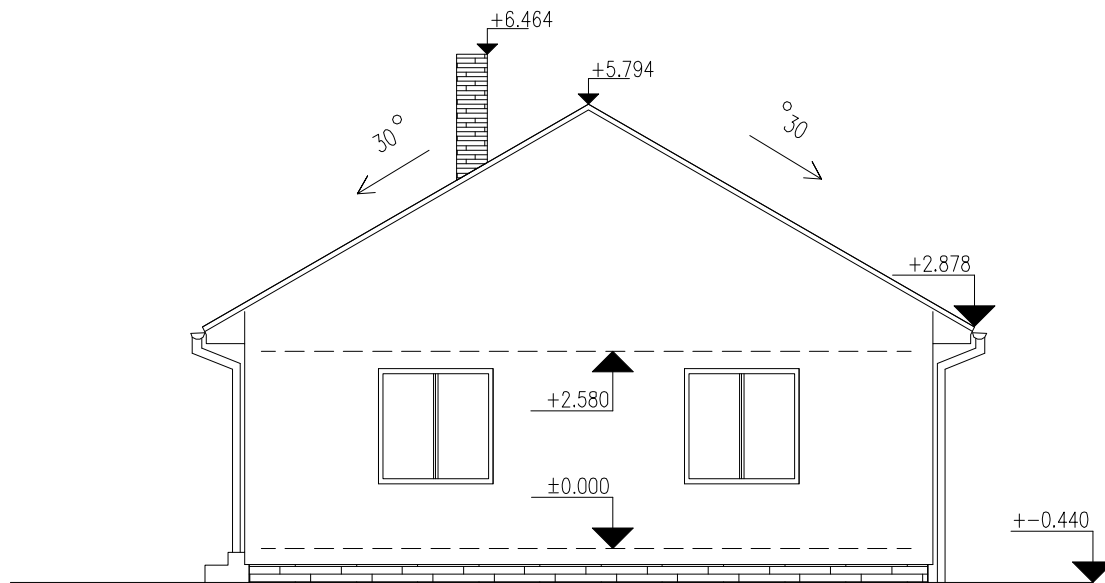
POHLED JIŽNÍ – ZE ZAHRADY



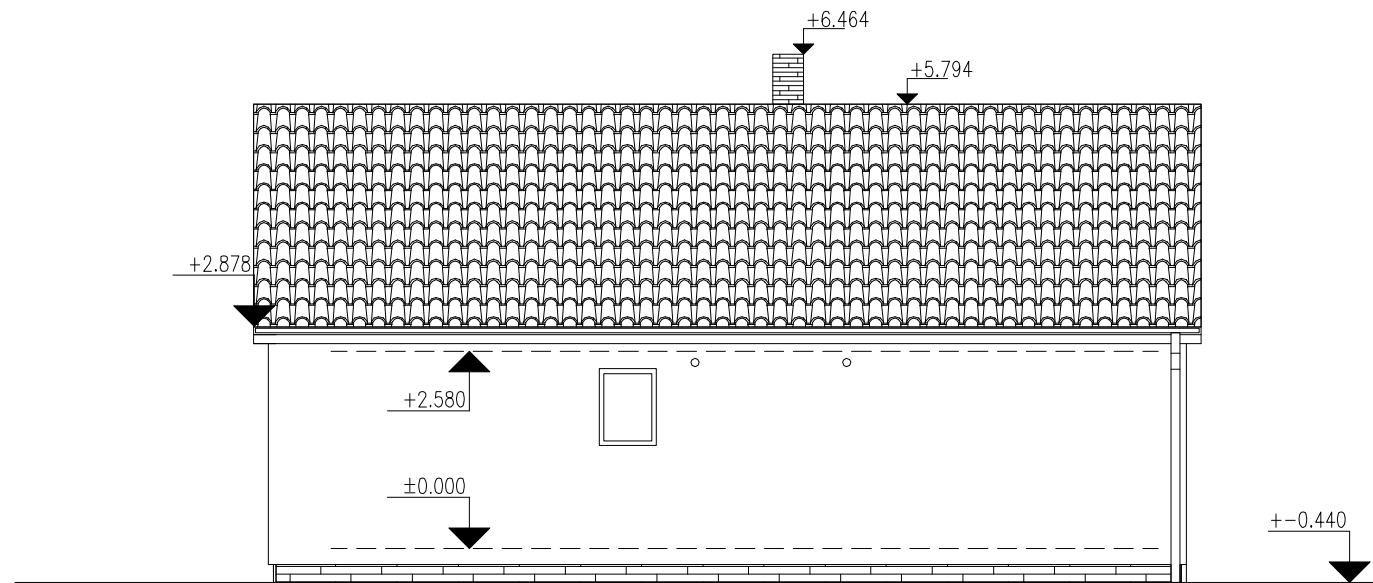
POHLED VÝCHODNÍ



POHLED SEVERNÍ – Z ULICE



POHLED ZÁPADNÍ



- 01 VENKOVNÍ OMÍTKA HLADKÁ
- 02 OKNA, DVEŘE, PROSKLENÉ STĚNY – PLASTOVÉ ZASKLENÉ IZOLAČNÍM DVOJSKLEM, BÍLÝ RÁM
- 03 OBKLAD SOKLU – SOKLOVÁ OMÍTKA (ALT. CIHLOVÉ PÁSKY)
- 05 STŘEŠNÍ KRYTINA – PLECHOVÁ KRYTINA MAXIDEK – IMITACE PÁLENÉ TAŠKY
- 06 OBKLAD PODHLEDU A BOKU ŘÍMSY – PALUBKY, LAZUROVACÍ NÁTĚR
- 07 KLEMPÍŘSKÉ PRVKY – ŽLABY, SVODY – TiZn, alt. POPLASTOVANÝ PLECH
- 08 KOMÍN – PRVEK SCHIEDEL UNI FINAL (IMITACE PÁLENÉ CIHLY)


**Projekce, inženýrská činnost**  
**Ing. Radovan HOŠEK**  

 IČ: 60204125349    DIČ: CZ60204125349    E-mail: radovan.hosek@seznam.cz  
 Masarykova 48, Olomouc, Tel.: 585 243 335, 777 589 931

ZODP. PROJEKTANT	VYPRACOVAL	KRESLIL	ČÍSLO PÁŘE
ing. HOŠEK	ing. Hošek	ing. Hošek	
STUPEŇ	PSP	DATUM	MĚŘÍTKO
		10/2009	1:50
MÍSTO	p.č.993/118, k.ú. HNĚVOTÍN, HNĚVOTÍN		
INVESTOR	p. Lukáš SECKÝ, CIOLOVSKÉHO 466, HLUBOČKY-MARŮDOL pí. Lucie SECKÁ, ŽILNÁSKÁ 307/21, OLOMOUČ-NOVÁ ULICE		
<b>NOVOSTAVBA RD</b>			Č. VÝKRESU
<b>POHLEDY</b>			<b>5</b>